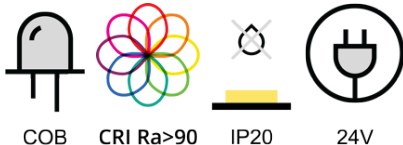


# ORCoRxxx-F52-784OR2

## Caratteristiche elettroniche



[www.orizzonteled.com](http://www.orizzonteled.com)  
[info@orizzonteled.com](mailto:info@orizzonteled.com)

### Parametri tecnici

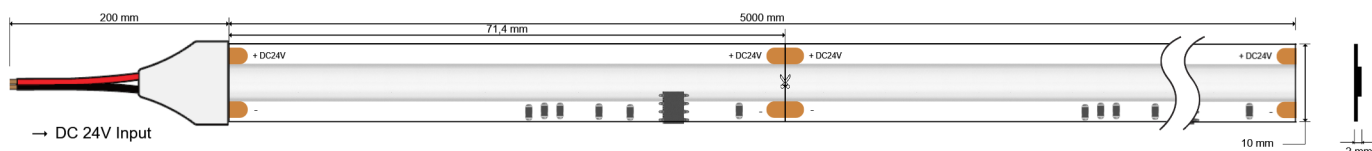
Tipologia Led	0620
Chip di controllo	WS2814
Numero led/m	784 (392+392)
Tensione	24V
Potenza massima	21 W/m
Binning di colore del led	5step MacAdam
Durata di vita utile	20000h
Corrente di funzionamento (singolo LED)	125mA
Spessore rame	70 µm
Temperatura d'esercizio	-10°C ~ +45°C
Temperatura max. led (Tc)	65°C
Tipo di protezione	IP20
Angolo di emissione	140°



### Parametri illuminotecnici

CCT	CRI	Rf	Rg	Lm/m	Lm/W	Classe energetica
RGB+3000K (CoR300)	CRI Ra>90	90	98			
RGB+4000K (CoR400)	CRI Ra>90	96	104			

## Dimensioni



### Specifiche

Larghezza PCB	10 mm
Altezza striscia	2 mm
Taglio 24V	71,4 mm (28+28 led)
Distanza LED	4 mm
Lunghezza rotella	5 m
Biadesivo	3M 9495LE
Sezione del cavo	0,75 mm <sup>2</sup>

# ORCoRxxx-F52-784OR2

## Gamma

Versione	Temperatura	Grado IP	Lunghezza strip	Colore PCB	Led/m	Tipologia LED	Cod. Produttore	Tensione	Varie
ORCoR	300	F	5	2	784	O	R	2	
ORCoR	400	F	5	2	784	O	R	2	

## Packaging

### Parametri tecnici

Dimensione cartone 520 x 330 x 170 mm

Quantità per cartone 50

Peso netto 125 g

Peso lordo 160 g



5 metri per rotella



1 rotella per busta

250 m per cartone

Orizzonte utilizza confezioni e bobine di carta a sostegno della lotta per un mondo plastic-free.

## Certificazioni



Le schede tecniche fornite sono solo di riferimento; i valori dei dati non sono garantiti. Le specifiche possono essere soggette a modifiche senza preavviso.